

/ Perfect Welding / Solar Energy / Perfect Charging

Fronius



PROFESIONÁLNÍ SVAŘOVACÍ PŘÍSTROJE

/ Perfect Welding / Solar Energy / Perfect Charging



Jakým výzvám při svařování čelíte Vy?

Let's get connected.

yourweldingchallenge.com

www.fronius.com

PROFESIONÁLNÍ SVAŘOVACÍ PŘÍSTROJE FRONIUS

DOKONALÉ ŘEŠENÍ I PRO TY NEJNÁROČNĚJŠÍ VÝZVY VE SVAŘOVÁNÍ

Nároky v oblasti ručního svařování jsou obvykle velmi vysoké: svařovací vybavení musí umožňovat dosahování mimořádné kvality svarového švu a efektivní provoz, musí být flexibilní a spolehlivé a musí mít dlouhou životnost.

Dokonalou odpověď na všechny tyto výzvy jsou profesionální svařovací přístroje Fronius. Svařovací systémy Fronius využívají nejnovější technologie s nejvyšší úrovní kvality, nabízejí hospodárný provoz, energetickou účinnost a odolnou konstrukci pro každé pracovní prostředí. Digitální ovládání zajišťuje mimořádně stabilní oblouk a 100% reprodukovatelné výsledky svařování. Intuitivní a promyšlená koncepce ovládání usnadňuje každodenní práci. Všechny svařovací systémy Fronius představují inovativní a výkonná řešení, pomocí kterých během chvíle zvládnete všechny svařovací práce. Ať už se jedná o svařování obalenou elektrodou, svařování MIG/MAG nebo svařování TIG, společnost Fronius jako technologická jednička v oblasti svařovací techniky nabízí ideální produktové řešení pro každý svařovací proces. Naše svařovací zdroje se používají mimo jiné v kovozpracujících provozech, u lehkých i těžkých konstrukcí, při údržbě a opravách, v automobilových servisních dílnách, při výrobě mechanických i průmyslových zařízení a ve vzdělávacích institucích. Kvalitě a výkonnosti, které poskytuje svařovací vybavení od společnosti Fronius, důvěřují miliony uživatelů po celém světě.

V tomto katalogu najdete inovativní svařovací vybavení společnosti Fronius pro ruční práci v kompletních sadách umožňujících okamžité zahájení práce, spolu s objednáacími čísly.

Více informací o našich profesionálních svařovacích zdrojích najdete na webu: www.fronius.cz

Let's get connected!



<https://www.facebook.com/froniuscz/>

OBSAH

| | | |
|-------------------------|-------------|------|
| MULTIPROCESNÍ PROVOZ | TPS/i | / 5 |
| | TransSteel | / 9 |
| TIG | TransTig | / 17 |
| | MagicWave | / 21 |
| MMA | TransPocket | / 25 |

POZNÁMKA:

V tomto katalogu naleznete pouze předdefinované balíčky s jejich objednacími čísly. Tento materiál nemůže být považován za návrh k uzavření kupní smlouvy.

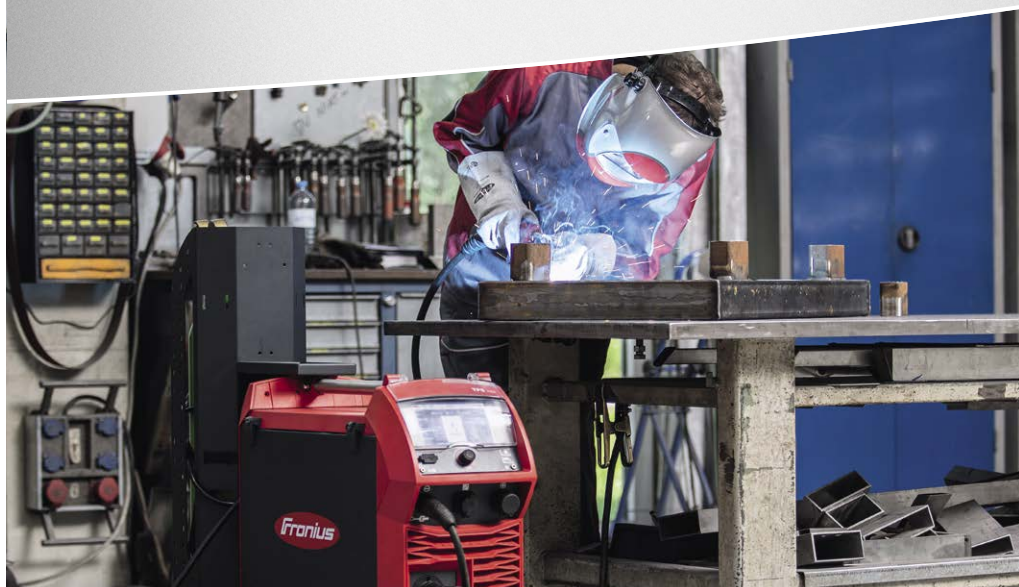
PLATNOST KATALOGU:

31. prosinec 2019



TPS/i

INTELIGENTNÍ REVOLUCE OBLOUKU



- / KOMPAKTNÍ DESIGN
- / UNIVERZÁLNÍ POUŽITÍ
- / DOSTUPNÝ VE 30TI JAZYKOVÝCH MUTACÍCH
- / PRO VŠECHNY APLIKACE VHODNÝ
SVAŘOVACÍ BALÍČEK
- / DOSTUPNÉ BALÍČKY: STANDARDNÍ / PULZNÍ



OBLASTI PRŮMYSLOVÉHO VYUŽITÍ

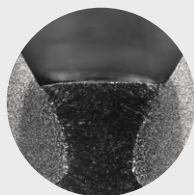
LEHKÉ A TĚŽKÉ KONSTRUKCE

Svařovací zdroj TPS 270i obsahuje všechny výhody řady TPS/i zabalené do ještě kompaktnějšího designu. Pomocí tohoto přístroje podporujícího více procesů lze provádět všechny svařovací procesy – MIG/MAG, TIG i svařování obalenou elektrodou.



DOSTUPNÉ PROCESY TPS/i

/ Kompaktní přístroj TPS 270i C standardně podporuje pulzní proces. Všechny další procesy TPS/i, například LSC, Standard a PMC, jsou k dispozici jako volitelná výbava.



/ Díky speciálním procesům, jako je stabilizátor průvaru a stabilizátor délky oblouku, se nám daří překonávat mnoho výzev pro víceúčelové přístroje. Všechny procesy jsou navrženy tak, aby udržovaly dokonalý oblouk pro vybraný způsob použití, zvláště při svařování obtížných spojů a pozic.



/ Pro přístroje TPS/i je k dispozici široká nabídka hořáků – chlazené vodou či plynem, Standard, PullMig, PullMig CMT, dostupné ve verzi Standard, Up/Down, JobMaster nebo s potenciometrem jako rozšířenou výbavou.

VLASTNOSTI

- / Plně digitální synergický invertor
- / Vylepšená charakteristika oblouku
- / Spotřební materiál s barevným označením
- / Lehce přenosný
- / Odolná konstrukce
- / Vysoce adaptivní oblouk
- / 3letá záruka
- / Okénko pro cívku s drátem

PŘÍSLUŠENSTVÍ A VOLITELNÁ VÝBAVA

- / Souprava pro vestavbu TIG
- / Rozšířené procesy, LSC, PMC
- / Podvozek
- / Hořák Push-pull
- / Svařovací kukla

Hlavní vlastnosti přístroje TPS 270i C PULSE

| | |
|---------------------|--------------------|
| Procesy | MIG/MAG, TIG, MMA |
| Napětí naprázdno | 57 V |
| Rozměry (d x š x v) | 687 x 276 x 445 mm |
| Hmotnost | 32,7 kg |
| Krytí | IP23 |

| | | | |
|------------------------------|-------------|-------|-------|
| Síťové napětí | 3 x 400 V | | |
| Síťové jištění | 16 A | | |
| Síťová frekvence | 50–60 Hz | | |
| Rozsah pracovního napětí | 14,2–27,5 V | | |
| Svařovací proud maximální | 270 A | | |
| Svařovací proud minimální | 3 A | | |
| DOVOLENÉ ZATÍŽENÍ | 40 % | 60 % | 100 % |
| Svařovací proud [10min/40°C] | 270 A | 220 A | 190 A |

TPS 270i C PULSE



PLYNEM
CHLAZENÉ



Svařovací hořák MTG 320i /FSC/UD/3,5m/45°

TPS 270i C PULSE

MIG/MAG / TIG

Svařování obalenou elektrodou

Sada Standard:

- / TPS 270i C PULSE/4R/FSC
- / Svařovací hořák MTG 320i FSC/
UD/3,5m/45st.
- / Svařovací balíček Standard
- / Kladka hnací 0,9-1,0 U - 4 ks
- / Kabel zemnicí 50mm² 4m/400A/
60%, zástrčka 50mm²
- / Základní výbava Fe 1,0/G/W/5m
- / Redukční ventil Ar/CO₂ standard
W21,8 x 1/14", 3-30l/min

/ Č. sady 49,0300,0012

/ Akční cena: 114 800 Kč

(!) Upozorňujeme, že ceny sad jsou speciálně vypočítány pro konkrétní konfiguraci. Změna nebo odebrání jakékoliv položky může navýšit cenu celé sady. Vozík a láhev s plynem nejsou součástí sady.



TransSteel

NEJKOMPAKTNĚJŠÍ TRANSSTEEL



- / ODOLNÝ A SPOLEHLIVÝ
- / JEDNODUCHÉ OVLÁDÁNÍ
- / TŘI PROCESY JEDEN PŘÍSTROJ



OBLASTI PRŮMYSLOVÉHO VYUŽITÍ

LEHKÉ A STŘEDNĚ TĚŽKÉ KONSTRUKCE

Svařování oceli vyžaduje stabilní a spolehlivé vybavení, které musí bezvadně fungovat i v náročných podmínkách.

Díky tomuto univerzálnímu přístroji mohou zákazníci dosahovat nejlepších svařovacích vlastností.



SPECIÁLNÍ SYNERGICKÉ CHARAKTERISTIKY

/ Provedením 4 snadných kroků připravíte svařovací zdroj TransSteel pro svařování jakéhokoli typu materiálu od oceli až po hliník.



/ Vyberte typ drátu, průměr drátu, plyn a tloušťku materiálu – a svařujte!



/ Vhodný pro svařování oceli, hliníku, CrNi, CuSi, rutilového FCW, tvrdonávarových a trubičkových drátů.

VLASTNOSTI

- / Multiprocesní svařovací zdroj
- / Stabilní oblouk, perfektní svarové výsledky
- / Lehce přenosný
- / Odolná konstrukce
- / 3letá záruka

PŘÍSLUŠENSTVÍ A VOLITELNÁ VÝBAVA

- / Podvozek
- / Hořák TIG
- / Svařovací kukla

Hlavní vlastnosti přístroje TransSteel 2200

| | |
|---------------------|--------------------|
| Procesy | MIG/MAG, TIG, MMA |
| Napětí naprázdno | 90 V |
| Rozměry (d x š x v) | 560 x 215 x 370 mm |
| Hmotnost | 15 kg |
| Krytí | IP23 |

| | | | | | | | | | |
|--|---|-------|-------|-------|-------|-------|-------|-------|-------|
| Síťové napětí | 230 V (-20 % / 15 %) | | | | | | | | |
| Síťové jištění | 16 A | | | | | | | | |
| Síťová frekvence | 50–60 Hz | | | | | | | | |
| Rozsah pracovního napětí | 14,5–24,5 V MIG/MAG; 20,4–27,2 MMA; 10,4–19,2 V TIG | | | | | | | | |
| Svařovací proud maximální | 230 A | | | | | | | | |
| Svařovací proud minimální | 10 A | | | | | | | | |
| DOVOLENÉ ZATÍŽENÍ | MIG/MAG | | | MMA | | | TIG | | |
| | 30 % | 60 % | 100 % | 35 % | 60 % | 100 % | 35 % | 60 % | 100 % |
| Rozsah svařovacího proudu [10min/40°C] | 210 A | 170 A | 150 A | 180 A | 150 A | 130 A | 230 A | 200 A | 170 A |

TransSteel 2200C Set

 PLYNEM
CHLAZENÉ



Svařovací hořák MTG 2100 /FSC/3m/45°

TransSteel 2200C

MIG/MAG / TIG
Svařování obalenou elektrodou

Sada Standard:

/ TransSteel 2200C Set/EF
/ Svařovací hořák MTG 2100 /
FSC/3m/45° pouze MIG/MAG
/ Kabel zemnicí 25mm², délka 4m,
250A/60%, zástrčka 35mm²
/ Základní výbava 0,8 & 1,0mm
/ Plynová hadice 1,5m 1/4"

/ Č. sady 49,0300,0007

/ Akční cena: 37 500 Kč

 PLYNEM
CHLAZENÉ



Svařovací hořáky: MTG 2100 /FSC/3m/45° a
TTG 2200A F/UD/4m TMC, elektrodové kleště
(držák elektrod) 25mm², délka 4m

TransSteel 2200C

MIG/MAG / TIG
Svařování obalenou elektrodou

Sada Standard:

/ TransSteel 2200C MP/Set/EF
/ Svařovací hořáky: MTG 2100 /
FSC/3m/45° a TTG 2200A F/UD/4m
TMC, elektrodové kleště (držák
elektrod) 25mm², délka 4m
/ Kabel zemnicí 25mm², délka 4m,
výkon 250A/60%, zástrčka 35mm²
/ Základní výbava 0,8 & 1,0mm
/ Plynová hadice 1,5m 1/4"

/ Č. sady 49,0300,0008

/ Akční cena: 42 200 Kč

VLASTNOSTI

- / Multiprocesní svařovací zdroj
- / Stabilní oblouk, perfektní svarové výsledky
- / Svařování na hranici výkonu
- / Lehce přenosný
- / Odolná konstrukce
- / 3letá záruka

PŘÍSLUŠENSTVÍ A VOLITELNÁ VÝBAVA

- / Hořák TIG
- / Podvozek
- / Svařovací kukla

Hlavní vlastnosti přístroje TransSteel 2700C

| | |
|---------------------|--------------------|
| Procesy | MIG/MAG, TIG, MMA |
| Napětí naprázdno | 41 V |
| Rozměry (d x š x v) | 687 x 276 x 445 mm |
| Hmotnost | 30 kg |
| Krytí | IP23 |

| | | | |
|------------------------------|------------------------|-------|-------|
| Síťové napětí | 380–460 V (-15 /+15 %) | | |
| Síťové jištění | 16 A | | |
| Síťová frekvence | 50–60Hz | | |
| Rozsah pracovního napětí | 14,5–34,5 V | | |
| Rozsah svařovacího proudu | 10–270 A | | |
| DOVOLENÉ ZATÍŽENÍ | 40 % | 60 % | 100 % |
| Svařovací proud [10min/40°C] | 270 A | 210 A | 170 A |

TransSteel 2700C

 PLYNEM
CHLAZENÉ



Svařovací hořák MTG 2500S /FSC/3,5m/45°

TransSteel 2700C

MIG/MAG / TIG

Svařování obalenou elektrodou

Sada Standard:

- / TransSteel 2700C 4R/FSC
- / Svařovací hořák MTG 2500S / FSC/3,5m/45°
- / Kladka hnací 0,9-1,0 U - 4 ks
- / Redukční ventil Ar/CO₂ standard W21,8 x 1/14", 3-30l/min
- / Kabel zemnicí 35mm², délka 4m
- / Základní výbava Fe 1,0/G/W/5m
- / Podvozek TU Car 4 Standard

/ Č. sady 49,0300,0009

/ Akční cena: 58 900 Kč

(!) Upozorňujeme, že ceny sad jsou speciálně vypočítány pro konkrétní konfiguraci. Změna nebo odebrání jakékoliv položky může navýšit cenu celé sady. Vozík a láhev s plynem nejsou součástí sady.



VLASTNOSTI

- / Multiprocesní svařovací zdroj
- / Stabilní oblouk, perfektní svarové výsledky
- / Odolná konstrukce
- / 3letá záruka

PŘÍSLUŠENSTVÍ A VOLITELNÁ VÝBAVA

- / Podvozek
- / Svařovací kukla

Hlavní vlastnosti přístroje TransSteel 3500C

| | |
|---------------------|--------------------|
| Procesy | MIG/MAG, TIG, MMA |
| Napětí naprázdno | 59 V |
| Rozměry (d x š x v) | 747 x 300 x 497 mm |
| Hmotnost | 34,64 kg |
| Krytí | IP23 |

| | | | |
|------------------------------|------------------------------------|-------|-------|
| Síťové napětí | 380 V / 400 V / 460 V (+15 /-10 %) | | |
| Síťové jištění | 35 A | | |
| Síťová frekvence | 50–60 Hz | | |
| Rozsah pracovního napětí | 14,5–38,6 V | | |
| Rozsah svařovacího proudu | 10–350 A | | |
| DOVOLENÉ ZATÍŽENÍ | 40 % | 60 % | 100 % |
| Svařovací proud [10min/40°C] | 350 A | 300 A | 250 A |

TransSteel 3500C



PLYNEM
CHLAZENÉ



Svařovací hořák MTG 400i /FSC/UD/4,5m/45°/LED

TransSteel 3500C

MIG/MAG / TIG

Svařování obalenou elektrodou

Sada Standard:

- / TransSteel 3500C 4R/FSC Synergic
- / Svařovací hořák MTG 400i FSC/
UD/4,5m/45°/LED
- / Kladka hnací 0,9-1,0 U - 4 ks
- / Redukční ventil Ar/CO₂ standard
W21,8 x 1/14", 3-30l/min
- / Kabel zemnicí 70mm², délka 4m/
výkon 600A/ 60%, zástrčka 70mm²
- / Základní výbava Fe 1,0/G/W/5m
- / Podvozek TU Car 4 Standard

/ Č. sady 49,0300,0010

/ Akční cena: 77 800 Kč



VODOU
CHLAZENÉ



Svařovací hořák MTW 400i FSC/UD/4,5m/45° /LED

TransSteel 3500C

MIG/MAG / TIG

Svařování obalenou elektrodou

Sada Standard:

- / TransSteel 3500C 4R/FSC Synergic
- / Svařovací hořák MTW 400i FSC/
UD/4,5m/45°/LED
- / Kladka hnací 0,9-1,0 U - 4 ks
- / Chladicí modul FK5000
- / Výbava: vodní přípojka vpředu
- / Redukční ventil Ar/CO₂ standard
W21,8 x 1/14", 3-30l/min
- / Kabel zemnicí 70mm², délka 4m/
výkon 600A/ 60%, zástrčka 70mm²
- / Základní výbava Fe 1,0/G/W/5m
- / Podvozek TU Car 4 Standard

/ Č. sady 49,0300,0011

/ Cena na vyžádání!

TransTig 1750 PULS

DOKONALÉ SVAŘOVÁNÍ TIG



- / FUNKCE STEHOVÁNÍ
- / PULZNÍ PROVOZ
- / FUNKCE BODOVÁNÍ
- / JEDNODUCHÁ KONCEPCE OVLÁDÁNÍ
- / VYSOKÁ FREKVENCE





VLASTNOSTI

- / Rychlé a jednoduché ovládání
- / Provoz v pulzním oblouku
- / Stehování
- / Vysokofrekvenční zapalování
- / 3letá záruka

PŘÍSLUŠENSTVÍ A VOLITELNÁ VÝBAVA

- / Podvozek
- / Řízení svařovacího hořáku
- / Svařovací kukla

Hlavní vlastnosti přístroje TransTig 1750 PULS

| | |
|---------------------|--------------------|
| Procesy | TIG |
| Napětí naprázdno | 93 V |
| Rozměry (d x š x v) | 430 x 180 x 280 mm |
| Hmotnost | 9,1 kg |
| Krytí | IP23 |

| | | | |
|-------------------------------|------------------------|-------|-------|
| Síťové napětí | 1x230 V (-20 % / 15 %) | | |
| Síťové jištění | 16 A | | |
| Síťová frekvence | 50–60Hz | | |
| Rozsah pracovního napětí | 10,1–16,8 V | | |
| Rozsah svařovacího proudu TIG | 2–170 A | | |
| Rozsah svařovacího proudu MMA | 10–140 A | | |
| DOVOLENÉ ZATÍŽENÍ | 35 % | 60 % | 100 % |
| Svařovací proud [10min/40°C] | 170 A | 135 A | 120 A |

TransTig 1750 PULS



PLYNEM
CHLAZENÉ



Svařovací hořák TTG, výkon 1 600A, s přípojkou Fronius F/UD, délka 4 m

TransTig 1750 PULS

TIG DC, MMA

Sada Standard:

- / TransTig 1750 Puls G/F
- / Svařovací hořák TTG, výkon 1 600A, s přípojkou Fronius F/UD, délka 4m
- / Kabel zemnicí 16mm², délka 3m/200A/60%, zástrčka 35mm²
- / Redukční ventil Ar/CO₂ standard W21,8 x 1/14", 3-30l/min

/ Č. sady 49,0300,0003

/ Akční cena: 36 700 Kč



PLYNEM
CHLAZENÉ



Svařovací hořák TTG, výkon 2 200A s přípojkou Fronius F/UD, délka 4m

TransTig 1750 PULS

TIG DC, MMA

Sada Standard:

- / TransTig 1750 Puls G/F
- / Svařovací hořák TTG, výkon 2 200A s přípojkou Fronius F/UD, délka 4m
- / Kabel zemnicí 16mm², délka 3m/200A/60%, zástrčka 35mm²
- / Redukční ventil Ar/CO₂ standard W21,8 x 1/14", 3-30l/min

/ Č. sady 49,0300,0004

/ Akční cena: 36 900 Kč

MagicWave

NOVÝ ZPŮSOB SVAŘOVÁNÍ TIG



- / NOVÝ ZPŮSOB SVAŘOVÁNÍ TIG STEHOVÁNÍ
- / VLASTNÍ NASTAVENÍ PULZŮ
- / AŽ 1000 SVAŘOVACÍCH CHARAKTERISTIK
V PROVOZU S PROGRAMOVÝMI BLOKY
- / JEDNODUCHÝ TEXTOVÝ DISPLEJ
- / VYSOKÁ FREKVENCE



OBLASTI PRŮMYSLOVÉHO VYUŽITÍ

KONSTRUKCE CHEMICKÝCH ZÁVODŮ, NÁDRŽÍ A PLAVIDEL, STROJÍRENSTVÍ, POTRAVINÁŘSKÝ A FARMACEUTICKÝ PRŮMYSL.

Čistý svarový šev TIG vyžaduje dvě věci: vysokou zručnost a nespočet hodin praktických zkušeností. Tyto zkušenosti jsme zapracovali do nové série přístrojů TIG.



/ 4,3palcový barevný displej nabízí snadnou a intuitivní navigaci v menu a rychlé nastavení požadovaných parametrů.



/ Vysoké napětí naprázdno a dostatečná výkonová rezerva zlepšuje vysokofrekvenčního zapalování.

VLASTNOSTI

- / 4,3palcový barevný displej
- / Snadná manipulace a modulární konstrukce
- / 2kHz pulzní svařování jako standard u všech přístrojů
- / Stehování
- / Lepší chování při VF zapalování díky vysokému napětí naprázdno a výkonovým rezervám
- / 3letá záruka

PŘÍSLUŠENSTVÍ A VOLITELNÁ VÝBAVA

- / Řízení svařovacího hořáku
- / Svařovací kukla

Hlavní vlastnosti přístroje MagicWave 230i

| | |
|---------------------|--------------------|
| Procesy | TIG, MMA |
| Napětí naprázdno | 100 V |
| Rozměry (d x š x v) | 558 x 210 x 369 mm |
| Hmotnost | 16,5 kg |
| Krytí | IP23 |

| Sítové napětí | 1 x 120 (MV) / 230 V (-15 % / 15 %) | | |
|-------------------------------|-------------------------------------|-------|-------|
| Sítové jistění | 16 A | | |
| Sítová frekvence | 50–60 Hz | | |
| Rozsah pracovního napětí TIG | 10,1–19,2 V | | |
| Rozsah pracovního napětí MMA | 20,4–27,6 V | | |
| Rozsah svařovacího proudu TIG | 3–230 A | | |
| Rozsah svařovacího proudu MMA | 10–190 A | | |
| DOVOLENÉ ZATÍŽENÍ | 35 % | 60 % | 100 % |
| Svařovací proud [10min/40°C] | 230 A | 195 A | 165 A |

MagicWave 230i



Svařovací hořák: Multilock hadicový svazek THP 260i plynem chlazené ML/F/UD/Le/ délka 4m a Multilock tělo hořáku TTB 260A ML G/70°/L55

MagicWave 230i

TIG AC/DC, MMA

Sada Standard:

- / MagicWave 230i EF
- / Svařovací hořák: Multilock hadicový svazek THP 260i plynem chlazené ML/F/UD/Le/ délka 4m a Multilock tělo hořáku TTB 260A ML G/70°/L55
- / Kabel zemnicí 25mm², délka 4m/250A/60%, zástrčka 35mm²
- / Redukční ventil Ar/CO₂ standard W21,8 x 1/14", 3-30l/min

/ Č. sady 49,0300,0005

/ Akční cena: 65 700 Kč



Svařovací hořák: Multilock hadicový svazek THP 300i vodou chlazené ML/F++/UD/Le/ délka 4m a Multilock tělo hořáku vodou chlazené TTB 300A ML W/70°/L55

MagicWave 230i

TIG AC/DC, MMA

Sada Standard:

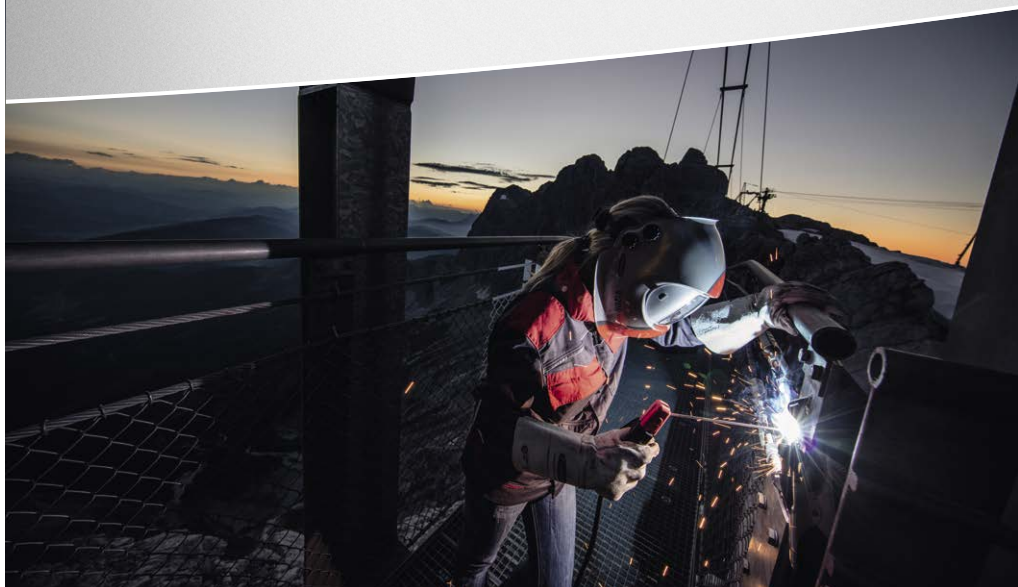
- / MagicWave 230i EF
- / Svařovací hořák: Multilock hadicový svazek THP 300i vodou chlazené ML/F++/UD/Le/ délka 4m a Multilock tělo hořáku vodou chlazené TTB 300A ML W/70°/L55
- / Chladicí jednotka CU 600t
- / Kabel zemnicí 25mm², délka 4m, výkon 250A/60%, zástrčka 35mm²
- / Redukční ventil Ar/CO₂ standard W21,8 x 1/14", 3-30l/min

/ Č. sady 49,0300,0006

/ Cena na vyžádání!

TransPocket

PŘENOSNÉ SVAŘOVÁNÍ



- / SNADNÉ POUŽITÍ
- / ODOLNÁ KONSTRUKCE
- / LEHKÉ A SNADNO PŘENOSNÉ
- / HOT START / SOFT START



OBLASTI PRŮMYSLOVÉHO VYUŽITÍ

LEHKÉ A TĚŽKÉ KONSTRUKCE

Nová série přístrojů TransPocket nabízí maximální energetickou účinnost. Nižší spotřeba energie znamená nižší náklady na elektrickou energii. Díky kompenzaci (PFC – Power Factor Correction) mohou uživatelé prodloužit primární kabel až na 91,4 m, aniž by to mělo vliv na výsledek svařování. To významně rozšiřuje akční rádius tohoto svařovacího zdroje.



ZAHRNUTÉ FUNKCE

/ ANTI-STICK

Dojde-li ke zkratu, což při svařování obalenou elektrodou znamená přilepení elektrody, svařovací zdroj se okamžitě vypne. Tím se zabrání dohoření elektrody.

/ SOFT-START

Funkce Soft-Start zajišťuje stabilní oblouk na začátku svařování a byla vyvinuta speciálně pro elektrody, které se používají při svařování s nízkým svařovacím proudem (bazické elektrody).

/ HOTSTART

Aby bylo možné elektrodu snáze zapálit, svařovací zdroj při zapalování na zlomek sekundy zvýší proud. Funkce HotStart byla vyvinuta speciálně pro svařování s rutilovými a celulózovými elektrodami.



/ Powerbox, přepravní a úložný box

VLASTNOSTI

- / Snadno přenositelný svařovací zdroj napájený akumulátorem
- / Robustní
- / Snadné použití
- / Pohodlný přepravní a úložný box s kolečky
- / Technologie digitální korekce výkonu
- / Konstrukce s duálním napětím (110 a 230 V)
- / Perfektní starty bez přilepení
- / 3letá záruka

PŘÍSLUŠENSTVÍ A VOLITELNÁ VÝBAVA

- / Hořák TIG
- / Svařovací kukla

Hlavní vlastnosti přístroje TransPocket 150

| | |
|---------------------|--------------------|
| Procesy | TIG, MMA |
| Napětí naprázdno | 96 V |
| Rozměry (d x š x v) | 365 x 130 x 285 mm |
| Hmotnost | 6,5 kg |
| Krytí | IP23 |

| | | | | | | |
|-------------------------------|---------------------------|-------|-------|-------|-------|-------|
| Síťové napětí | 1x230 V AC (-20 % / 15 %) | | | | | |
| Síťové jištění | 16 A | | | | | |
| Síťová frekvence | 50–60Hz | | | | | |
| Rozsah pracovního napětí | 20,4–26,0 V | | | | | |
| Rozsah svařovacího proudu MMA | 10–150 A | | | | | |
| Rozsah svařovacího proudu TIG | 10–150 A | | | | | |
| DOVOLENÉ ZATÍŽENÍ | MMA | | | TIG | | |
| | 35 % | 60 % | 100 % | 35 % | 60 % | 100 % |
| Svařovací proud [10min/40°C] | 150 A | 110 A | 90 A | 150 A | 110 A | 90 A |

TransPocket 150



TransPocket 150/EF

TIG DC
Svařování obalenou elektrodou

Sada Standard:

- / Svařovací zdroj TransPocket 150/EF
- / Kabelová výbava 16mm², (4m+3m) se zástrčkou 25mm²

/ Č. sady 49,0300,0000

/ Akční cena: 13 800 Kč



TransPocket 150/EF

TIG DC
Svařování obalenou elektrodou

Sada Standard:

- / Svařovací zdroj TransPocket 150/EF
- / Kabelová výbava 16mm², (4m+3m) se zástrčkou 25mm²
- / Svařovací kukla Fazor 1000 Plus

/ Č. sady 49,0300,0001

/ Akční cena: 17 200 Kč



Svařovací kukla Fazor 1000 Plus

VLASTNOSTI

- / Lehce přenosný svařovací zdroj napájený akumulátorem
- / Odolná konstrukce
- / Snadné použití
- / Pohodlný přepravní a úložný box s kolečky
- / Technologie digitální korekce výkonu
- / Konstrukce s duálním napětím (110 a 230 V)
- / Perfektní starty bez přilepení
- / Stejněměrné svarové švy do 100 m na prodlužovacím svazku od zásuvky
- / 3letá záruka

PŘÍSLUŠENSTVÍ A VOLITELNÁ VÝBAVA

- / Hořák TIG
- / Svařovací kukla

Hlavní vlastnosti přístroje TransPocket 180

| | |
|---------------------|--------------------|
| Procesy | TIG, MMA |
| Napětí naprázdno | 101 V DC |
| Rozměry (d x š x v) | 435 x 160 x 310 mm |
| Hmotnost | 8,8 kg |
| Krytí | IP23 |

| Sítové napětí | 1x230 V AC (-20 % / 15 %) | | |
|----------------------------------|---------------------------|-------|-------|
| Sítové jistění | 16 A | | |
| Sítová frekvence | 50–60Hz | | |
| Rozsah pracovního napětí | 20,4–27,2 V DC | | |
| Rozsah svařovacího proudu TIG | 10–220 A | | |
| Rozsah svařovacího proudu MMA | 10–180 A | | |
| DOVOLENÉ ZATÍŽENÍ | 40 % | 60 % | 100 % |
| Svařovací proud [10min/40°C] MMA | 180 A | 150 A | 120 A |
| Svařovací proud [10min/40°C] TIG | 220 A | 150 A | 120 A |

TransPocket 180



Svařovací kukla Fazor 1000 Plus

TransPocket 180

TIG DC
Svařování obalenou elektrodou

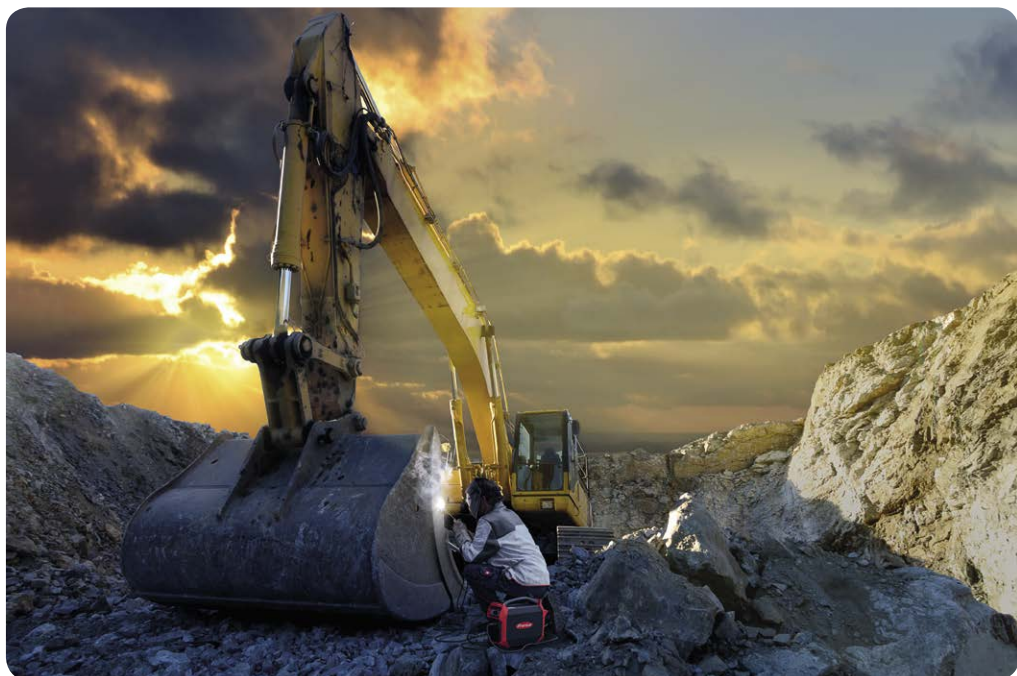
Sada Standard:

- / Svařovací zdroj TransPocket 180/EF
- / Kabelová výbava 25mm², (4m+4m)
se zástrčkou 35mm²
- / Svařovací kukla Fazor 1000 Plus

/ Č. sady 49,0300,0002

/ Akční cena: 24 000 Kč

(!) Upozorňujeme, že ceny sad jsou speciálně vypočítány pro konkrétní konfiguraci. Změna nebo odebrání jakékoliv položky může navýšit cenu celé sady.



/ Perfect Welding
/ Solar Energy
/ Perfect Charging



**REGISTRUJTE VAŠE
ZAŘÍZENÍ A ZÍSKEJTE
VÝHODY**

3

**LETÉ
ZÁRUKY**

www.fronius.com/pw/product-registration





/ Perfect Welding / Solar Energy / Perfect Charging

TŘI OBCHODNÍ JEDNOTKY, JEDNA VÁŠEŇ: TECHNOLOGIE, KTERÁ STANOVUJE STANDARDSY.

Společnost, která zahájila svoji činnost v roce 1945 jako podnik jednoho muže, nyní stanovuje technologické standardy v oblasti svařovací techniky, fotovoltaiky a nabíjení akumulátorů. S přibližně 4 550 zaměstnanci dnes působíme po celém světě. Dokladem inovativního ducha, který v podniku vládne, je 1 241 patentů udělených nově vyvinutým výrobkům. Udržitelný vývoj pro nás znamená rovnoprávnou realizaci ekologických a sociálních hledisek s hospodářskými faktory. Náš požadavek být inovační jedničkou se přitom nikdy nezměnil.

Další informace ke každému výrobku Fronius a o našich prodejních partnerech a reprezentantech po celém světě naleznete na adrese www.fronius.com

v09 July 2018 CS